



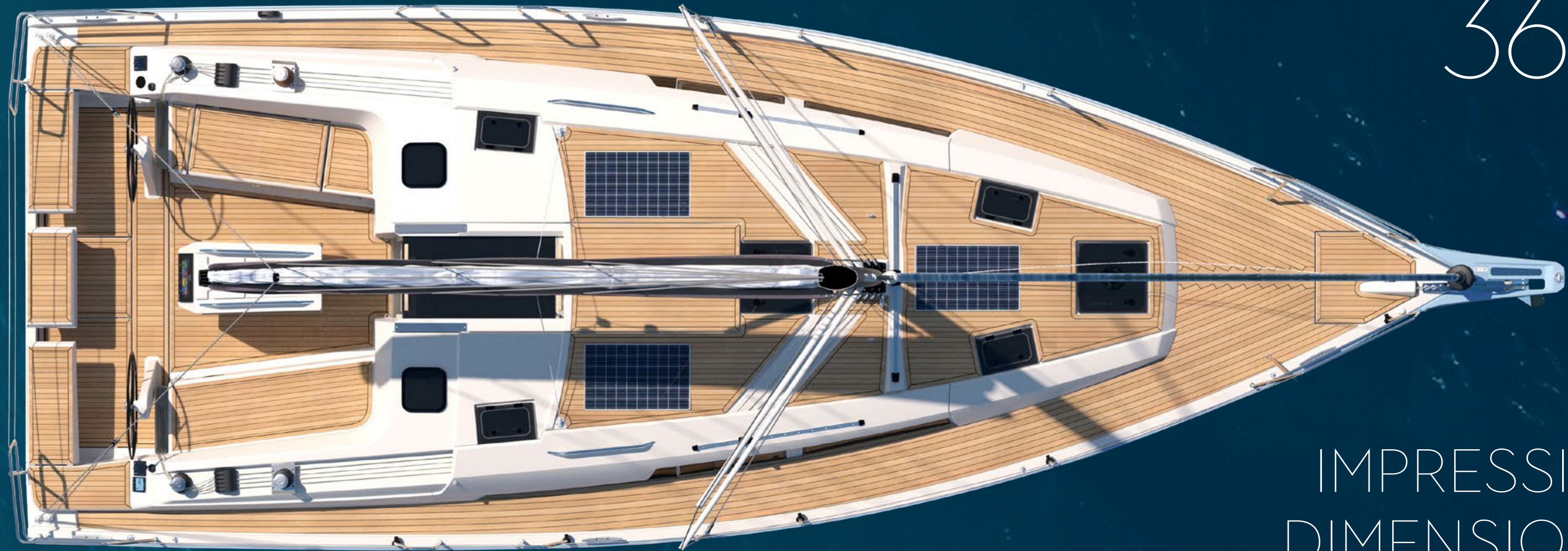
2025



LE  
C  
WONDER  
R  
S

360 NEW HANSE

Hanse   
BREAKING RULES . SETTING TRENDS



360  
NEW  
HANSE

IMPRESSIVE  
DIMENSIONS



360 NEW HANSE

IMPRESSIVE DIMENSIONS



## THE NEW-LINE HANSE 360

- ⌞ Super hydrodynamic hull with chines
- ⌞ Tall and sporty rig for performance and speed
- ⌞ Bowsprit with integrated anchor as upgrade
- ⌞ Unique layout options
- ⌞ Optional BBQ in cockpit
- ⌞ More fridges for maximum cooling capacity

- ⌞ Besonders hydrodynamischer Rumpf mit Chines
- ⌞ Großes und sportliches Rigg für Leistung und Geschwindigkeit
- ⌞ Bugspriet mit integriertem Anker als Upgrade
- ⌞ Einzigartige Layout-Optionen
- ⌞ Optionales BBQ im Cockpit
- ⌞ Mehrere Kühlschränke für maximale Kühlkapazität

# A CLASS OF HER OWN

 FIND ALL  
EXTERIOR IMAGES [HERE](#)



GO TO THE 360  
DEGREES VIEW [HERE](#)

# INNOVATION HANSE-STYLE

## SMART EXTERIOR AND INTERIOR SOLUTIONS

1 Full-width cockpit, 2 BBQ with additional seating in cockpit, 3 All ropes and lines led to helmsman  
4 Large cockpit table, 5 Many hatches for maximum ventilation comfort, 6 Solar panels , 7 Anchor locker with anchor arm, 8 Bowsprit for further enhanced sailing pleasure, 9 Large master cabin with ensuite bathroom, 10 Spacious saloon with optional chart table or multifunctional furniture with fridge, 11 Large L-shaped galley that leaves nothing to be desired, 12 Bathroom with separate shower, 13 Two large aft cabins

1 Cockpit über ganze Breite , 2 BBQ mit zusätzlichem Sitzplatz im Cockpit, 3 Alle Leinen zu Steuermann geführt,  
4 Großer Cockpittisch, 5 Viele Luken für maximalen Lüftungskomfort, 6 Solarzellen , 7 Ankerkasten mit Ankerarm,  
8 Bugspriet für noch mehr Segelspaß, 9 Große Eignerkabine mit Ensuite-Badezimmer, 10 Geräumiger Salon mit optionalem Kartentisch oder Multifunktionsmöbel mit Kühlschrank, 11 Große L-Galley, die keine Wünsche offen lässt,  
12 Badezimmer mit separater Dusche, 13 Zwei große Achterkabinen

INNOVATIVE DESIGN



## STUNNING EXTERIOR

With Hanse, you have a progressive yacht that makes a statement. Technical innovations and quality in every detail are just as much part of the Hanse 360 as are her emotional design and comfortable atmosphere of wellbeing. Every element is a subtle expression of superior craftsmanship. The well-orchestrated fusion of advanced technology and its seamless integration represents the highest art of yacht design at Hanse – and it's what drives us to create the perfect yacht.

In allem einen Schritt voraus. Die Hanse 360 steht ebenso für technische Innovationen und Detailqualität wie für emotionale Formensprache und Wohlfühlatmosphäre. Dabei ist jedes Detail ein klares Design-Statement. Denn das perfekte Zusammenspiel von fortschrittlicher Technologie und ihrer Umsetzung im Design ist unser Anspruch an die perfekte Yacht.

INNOVATIVE DESIGN



INNOVATIVE DESIGN

## THE COCKPIT YOU WANT

1 The bathing platform is at a comfortable height above the water and very easy to reach thanks to the automatically folding step. 2 The BBQ is the perfect ergonomic height for barbecuing from the bathing platform. When sailing, it also offers an additional premium seating area in the direction of travel close to the steering area. 3 The command centre aft in the wide cockpit gives the helmsman full control – even single-handed. 4 The Hanse 360 offers the right cockpit table for every need - whether simple and functional in stainless steel or a designer table in GRP with a stainless steel refrigerator.

1 Die Badeplattform liegt in angenehmer Höhe über dem Wasser und ist über die automatisch ausklappende Trittstufe besonders komfortabel zu erreichen. 2 Das BBQ hat die ergonomisch perfekte Höhe, um von der Badeplattform aus zu grillen. Während des Segelns bietet es darüber hinaus einen zusätzlichen Premium-Sitzplatz in Fahrtrichtung in Nähe des Steuerbereichs. 3 Von seiner Kommandozone achtern im breiten Cockpit hat der Steuermann auch alleine die volle Kontrolle über das Boot. 4 Die Hanse 360 bietet den richtigen Cockpittisch für jedes Bedürfnis – ob schlicht und funktional aus Edelstahl oder Designtisch aus GFK mit Edelstahl-Kühlschrank.






### SPACE. LIGHT AIR AND STYLE

Convenience and style: Radiating a bright, modern, loft-like ambience, the Hanse 360 surrounds you with a sophisticated, feel-good atmosphere. The yacht's exceptionally airy interior is enhanced by expansive windows and hatches, all of which can be opened to invite an abundance of fresh air and natural light inside. A wealth of interior design options, paired with contemporary materials and colours, empowers you to create a truly bespoke style that reflects your personal taste.

Einladend und stilvoll: Der helle, moderne und loftartige Look der Hanse 360 schafft eine exquisite Wohlfühlatmosphäre. Das außergewöhnlich luftige Raumgefühl der Yacht wird durch die großen Fenster und Luken verstärkt. Sie lassen sich alle öffnen und bringen so nicht nur viel Licht in die Innenräume, sondern auch viel frische Luft. Um Ihren persönlichen Stil zu verwirklichen, haben Sie die Auswahl zwischen zahlreichen Varianten der Inneneinrichtung. In Verbindung mit modernen und zeitgemäßen Materialien und Farben bieten sich Ihnen so einzigartige individuelle Gestaltungsmöglichkeiten.

 FIND ALL  
INTERIOR IMAGES [HERE](#)

INNOVATIVE DESIGN





## HOME AWAY FROM HOME

The large saloon table is perfect for socialising with family and friends. And in the spacious pantry you will find everything you need to prepare a delicious meal. With plenty of storage space and an unusually large cooling capacity, you have the best conditions to impress as a host - almost like at home.

Der große Salontisch ist perfekt für eine gesellige Runde mit Familie und Freunden. Und in der großzügigen Pantry finden Sie alles, was Sie für die Zubereitung eines schönen Essens benötigen. Mit viel Stauraum und ungewöhnlich großer Kühlkapazität haben Sie die besten Voraussetzungen, als Gastgeber zu beeindrucken – fast wie zuhause.



INNOVATIVE DESIGN

The spacious saloon with its large, bright surfaces and plenty of natural light from outside creates a loft-like feeling of space.

Der geräumige Salon mit seinen großen hellen Oberflächen und viel natürlichem Licht von außen sorgt für ein loftartiges Raumgefühl.

**INNOVATIVE DESIGN**

You can choose from a wide selection of colours and materials to define the interior of your boat: a style that fits your individual taste.


Wählen Sie aus einer breiten Palette an Farben und Materialien zur Gestaltung des Interieurs: So erhält die Yacht Ihren individuellen Touch.



INNOVATIVE DESIGN

The spacious owner's cabin with its large island bed, generous storage space and breathtaking views through large skylights and hull windows is the perfect place to relax. The finest materials and modern design provide cosiness and comfort in style.

Die geräumige Eignerkabine mit ihrem großen Inselbett, großzügigen Stauräumen und atemberaubendem Ausblick durch große Oberlichter und Rumpffenster ist der perfekte Ort zum Entspannen. Feinste Materialien und modernes Design sorgen für stilvolle Behaglichkeit und Komfort.

 FIND ALL INTERIOR IMAGES [HERE](#)



There is plenty of space for the children or guests to enjoy and relax and in the aft cabin with its own wardrobe.

Viel Platz zum Wohlfühlen und Entspannen für die Kinder oder Gäste findet sich in der Achterkabine mit eigenem Kleiderschrank.

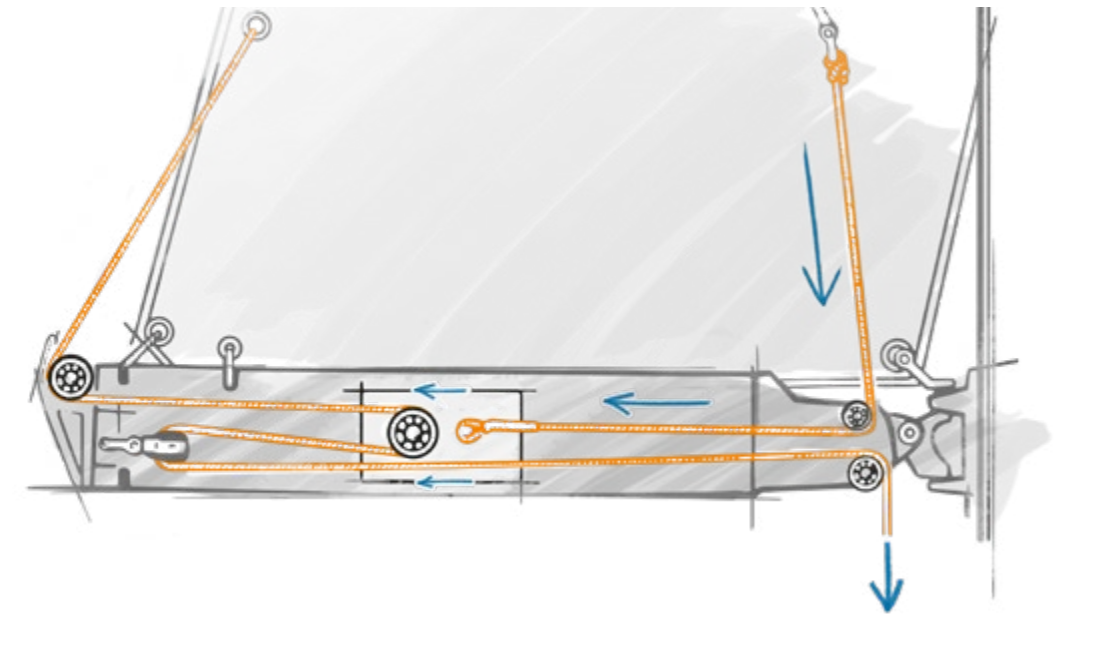


As with all our yachts, the legendary Easy Sailing Concept has of course also been consistently implemented in the Hanse 360. With her integrated self-tacking jib and all lines led to the helm, you easily sail this yacht all by yourself. Reefing, tacking and setting the sails can be done effortlessly from the helm. The deck is uncompromisingly free of lines and fittings - for maximum freedom of movement and space to relax on board. This is how we define sailing today!

Wie bei jeder unsere Yachten ist das legendäre Easy Sailing Concept selbstverständlich auch bei der Hanse 360 konsequent umgesetzt. Mit ihrer integrierten Selbstwendefock und sämtlich zum Steuerstand geführten Leinen segeln Sie diese Yacht spielend leicht auch ganz alleine. Reffen, Wenden und Segelsetzen erledigen Sie mühelos vom Steuerstand. Das Deck ist kompromisslos frei von Leinen und Beschlügen – für maximale Bewegungsfreiheit und Platz zum Entspannen an Bord. So geht Segeln heute!



# SAILING CANNOT BE EASIER



### HANSE ONE-ROPE REEF SYSTEM

You determine the size of the sail area - from the comfort of the cockpit. The Hanse single-rope reef system ensures quick and effortless handling.

Sie bestimmen die Größe der Segelfläche – und das ganz bequem vom Cockpit aus. Das Hanse Einleinen-Reffsystem ermöglicht einfaches und schnelles Handling.

### PURE DECK & COCKPIT

Clean and neat. All surfaces are puristic, clear and tidy, the halyards and sheets run invisibly below deck.

Clean und cool. Alle Flächen sind puristisch klar und aufgeräumt, die Fallen und Schoten verlaufen unsichtbar unter Deck.



### POWER AND PERFORMANCE

Hanse stands for Fast Cruising & Easy Sailing. To maximise performance and speed, the Hanse 360 is not only available with a bowsprit for a further headsail. With the performance rig and its square-top mainsail, you can sail even more ambitiously. And if you prefer maximum ease of use, a furling mainsail is of course also available as an alternative.

Hanse steht für Fast Cruising & Easy Sailing. Für Performance und Geschwindigkeit ist die Hanse 360 nicht nur mit einem Bugsprit für ein weiteres Vorsegel erhältlich. Mit dem Performance-Rigg und seinem Square-Top-Großsegel können Sie noch ambitionierter segeln. Und wenn Sie maximalen Bedienungskomfort bevorzugen, gibt es selbstverständlich alternativ auch ein Rollgroßsegel.

EASY SAILING



### MORE HEAD SAILS FLEXIBILITY

The typical Hanse self-tacking jib stands for pure relaxed sailing. And the optional bowsprit offers you the optimum tack point for an asymmetric spinnaker or crossover sail. Enjoy the easy handling and the great performance of your Hanse 360.

Die typische Hanse Selbstwendefock steht für entspanntes Segeln pur. Und der optionale Bugspriet bietet Ihnen den optimalen Anschlagpunkt für einen Gennaker oder Crossover. Genießen Sie das spielend einfache Handling und die beeindruckende Leistung Ihrer Hanse 360.



### STATE-OF-THE-ART COCKPIT TECHNOLOGY

All the information you require directly at the helm. State-of-the-art instruments with a wide range of customisation and configuration options. And, of course, total control over your yacht. So you have your Hanse 360 fully under control, even on your own. That's a promise!

Alle Informationen, die sie wünschen, direkt am Steuerstand. Modernste Instrumente mit vielfältigen Individualisierungs- und Konfigurationsmöglichkeiten. Und natürlich die totale Kontrolle über Ihre Yacht. So haben Sie Ihre Hanse 360 problemlos auch alleine voll im Griff. Versprochen!

EASY SAILING



The progressive hydrodynamically designed hull from the pen of the French world-class designers Berret-Racoupeau provides exceptional balance and stability. The combination of a performance-optimised waterline and the sporty, high rig typical of Hanse guarantees incomparable sailing pleasure.

Der progressive hydrodynamisch gezeichnete Rumpf aus der Feder der französischen Weltklassedesigner Berret-Racoupeau sorgt für außerordentliche Balance und Stabilität. Die Kombination aus performance-optimierter Wasserlinie und dem für Hanse typischen, sportlich hohen Rigg ist ein Garant für unvergleichliches Segelvergnügen.

# FAST AND STABLE

 FIND ALL  
EXTERIOR IMAGES [HERE](#)

[FAST CRUISING](#)



Feel the pleasure of speed and

# COMFORT

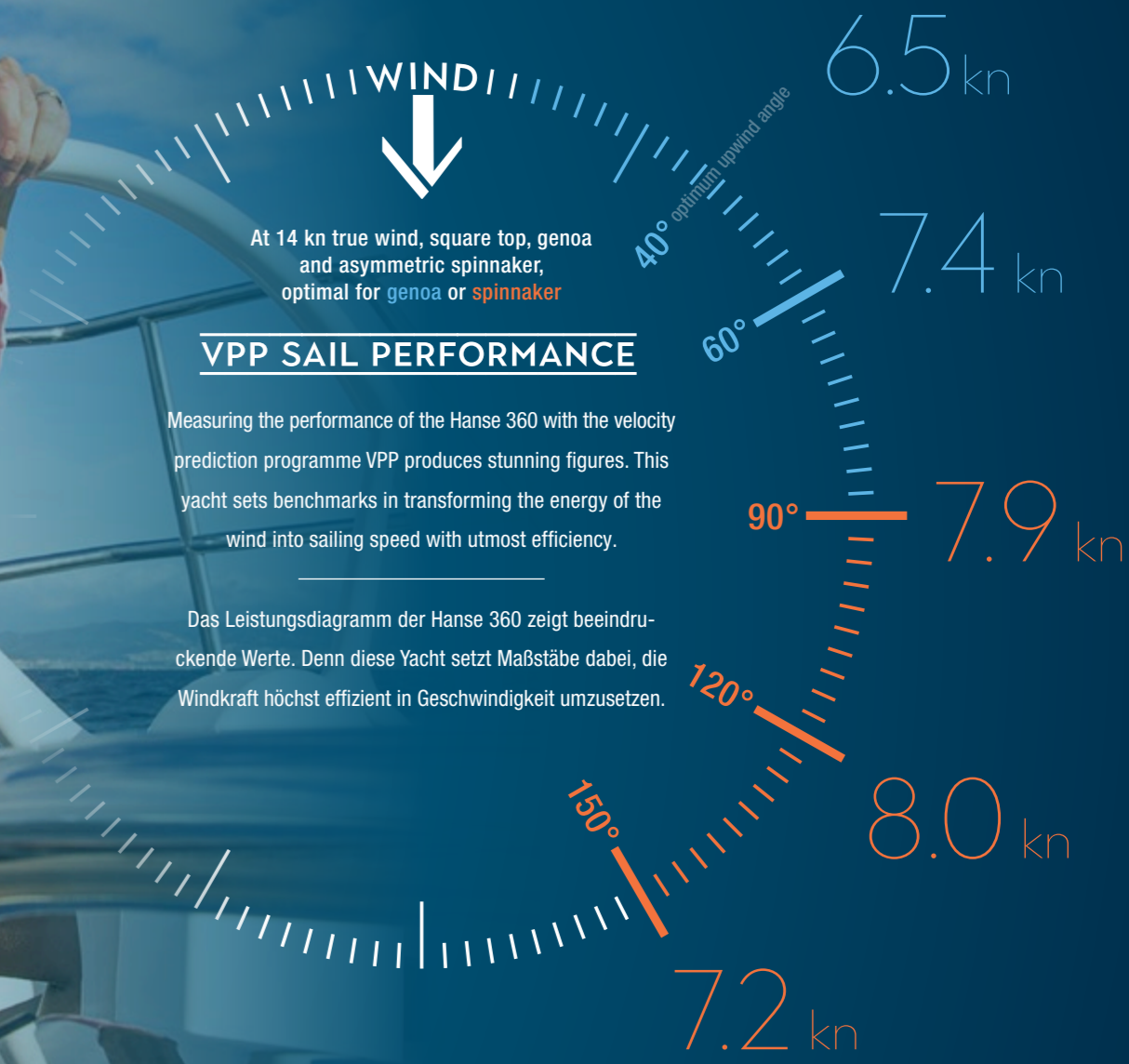


At 14 kn true wind, square top, genoa and asymmetric spinnaker, optimal for genoa or spinnaker

### VPP SAIL PERFORMANCE

Measuring the performance of the Hanse 360 with the velocity prediction programme VPP produces stunning figures. This yacht sets benchmarks in transforming the energy of the wind into sailing speed with utmost efficiency.

Das Leistungsdiagramm der Hanse 360 zeigt beeindruckende Werte. Denn diese Yacht setzt Maßstäbe dabei, die Windkraft höchst effizient in Geschwindigkeit umzusetzen.



**FAST CRUISING**



# TOTAL SAIL AREA

+ 103 sqm  
GENNAKER

66 sqm

## RIG & SAIL OPTIMISATION

The high rig is typical of Hanse. Together with the yacht designers at Berret-Racoupeau, our development engineers customise the sail plan perfectly to each of our yachts using advanced calculation models. This guarantees the best sailing characteristics in all conditions and also makes the Hanse 360 one of the fastest yachts in her class.

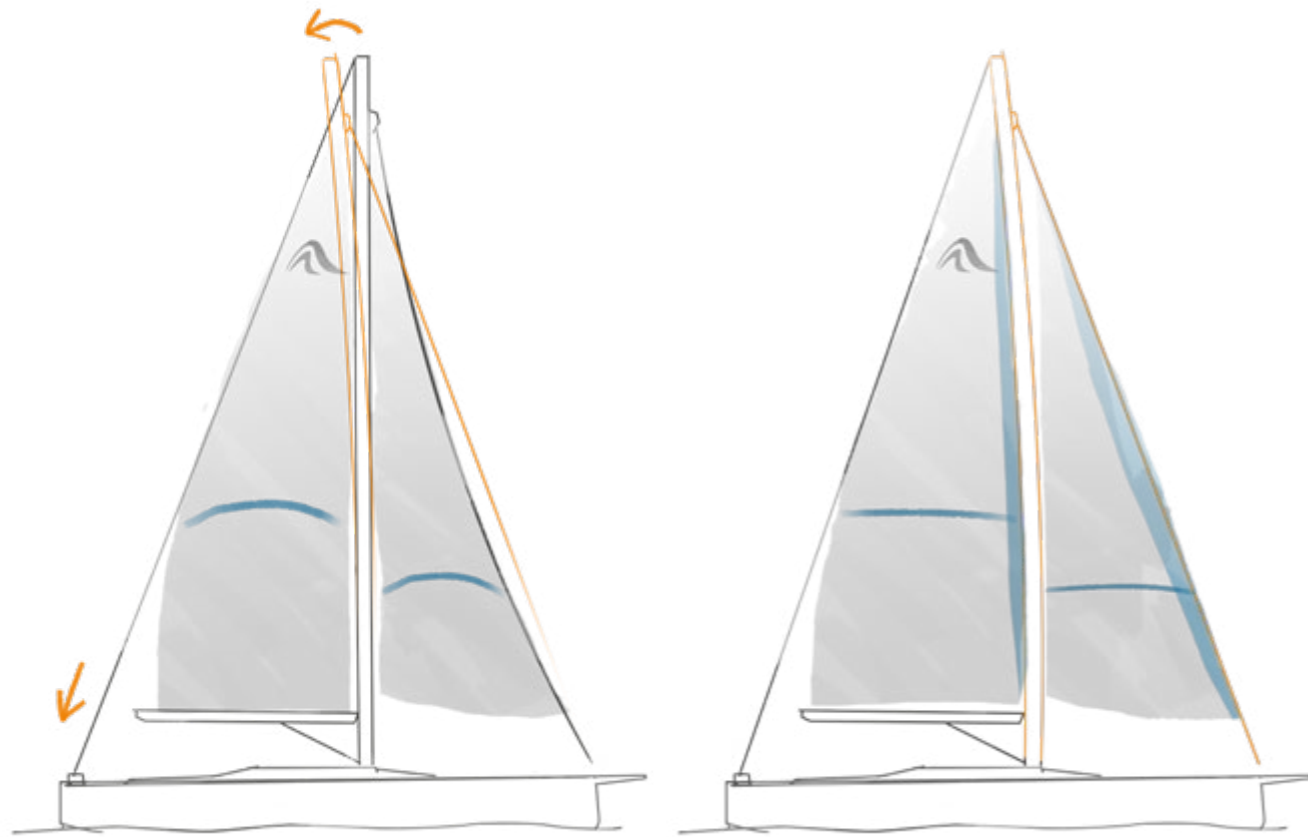
Das hohe Rigg ist typisch für Hanse. Zusammen mit den Yachtdesignern von Berret-Racoupeau passen unsere Entwicklungsingenieure den Segelplan mit hochentwickelten Berechnungsmodellen perfekt an jede unserer Yachten an. Das garantiert beste Segeleigenschaften unter allen Bedingungen und macht auch die Hanse 360 zu einer der schnellsten Yachten ihrer Klasse.

## FAST CRUISING

## FUNCTIONAL AESTHETICS

With her innovative, modern and sporty hull design, the Hanse 360 not only draws admiring glances in every harbour. For there is much more to the design than just impressive aesthetics. The slim waterline and perfectly positioned chines ensure the best possible water drainage and unparalleled buoyancy. Gliding effortlessly through the water with her flow-optimised design, reducing water resistance to a minimum, she will take your sailing adventures to new heights.

Mit ihrem innovativen, modern-sportlichen Rumpfdesign lenkt die Hanse 360 in jedem Hafen nicht nur die Blicke auf sich. Denn hinter dem Design steckt viel mehr als nur die beeindruckende Ästhetik. Die schlanke Wasserlinie und die perfekt platzierten Kimmkanten sorgen für bestmöglichen Wasserablauf und maximalen Auftrieb. Die Yacht wird strömungsoptimiert vom Wasser getragen, der Wasserwiderstand auf ein Minimum reduziert – für das bestmögliche Segelerlebnis.

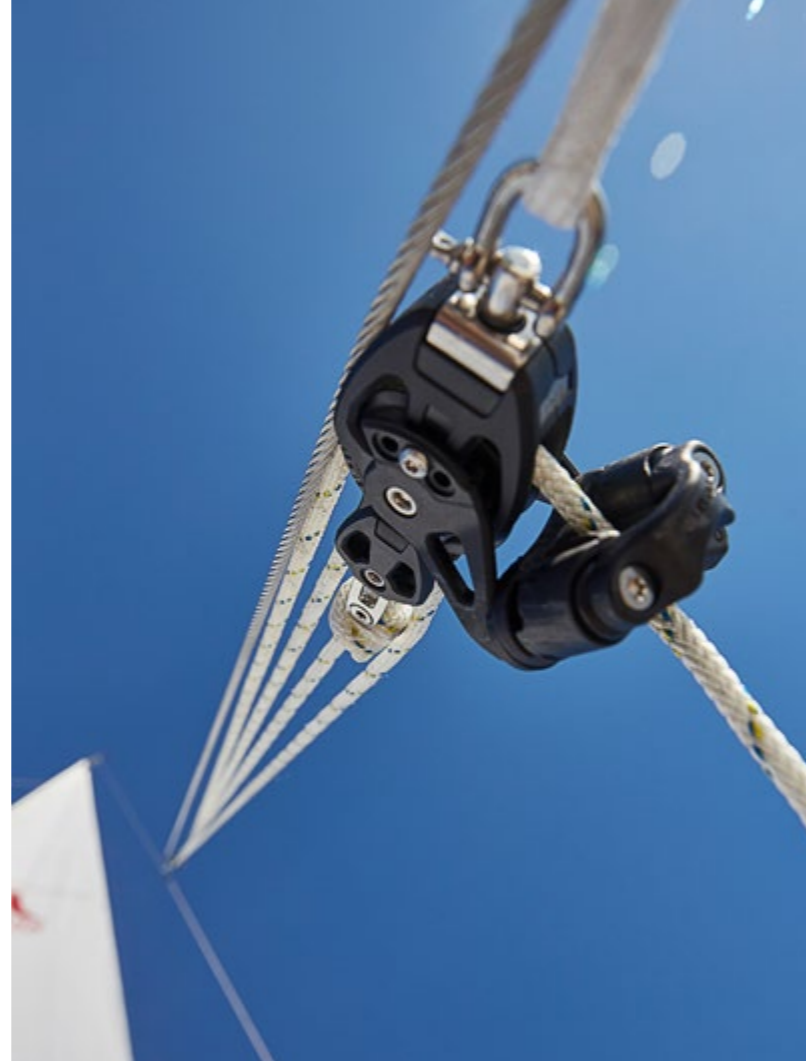


### PROFESSIONAL TRIM MADE EASY

Trim the sails of your Hanse 360 like a pro: with the seamlessly adjustable backstay, the mast bend and profile depth of the sails can be adapted to the wind at any time.

Trimmen Sie die Segel Ihrer Hanse 360 wie ein Profi: Mit dem stufenlos verstellbaren Achterstag können Mastbiegung und Profiltiefe der Segel jederzeit dem Wind angepasst werden.

FAST CRUISING



11<sup>LOA</sup>.32 m 3<sup>BEAM</sup>.99 m 2<sup>DRAFT</sup>.05 m 7<sup>DISPLACEMENT</sup>.80 t



Wherever you sail, your Hanse 360 is always your personal unique yacht. You choose the colour of the hull, you decide on which cushions you enjoy your sundowner. You determine the technical equipment of your Hanse on and below deck. The interior and layout also bear your individual signature. Cool loft or maritime elegance - you alone decide. Simply choose the materials and exclusive fittings that are perfect for you.

---

Wohin Sie auch segeln, Ihre Hanse 360 ist immer Ihr persönliches Unikat. Sie wählen die Farbe des Rumpfes, Sie entscheiden, auf welchen Polstern Sie Ihren Sundowner genießen. Sie bestimmen die technische Ausstattung Ihrer Hanse an und unter Deck. Auch das Interieur und das Layout tragen Ihre individuelle Handschrift. Cooles Loft oder maritime Eleganz – das entscheiden allein Sie. Wählen Sie einfach die für Sie perfekten Materialien und exklusiven Ausstattungen.

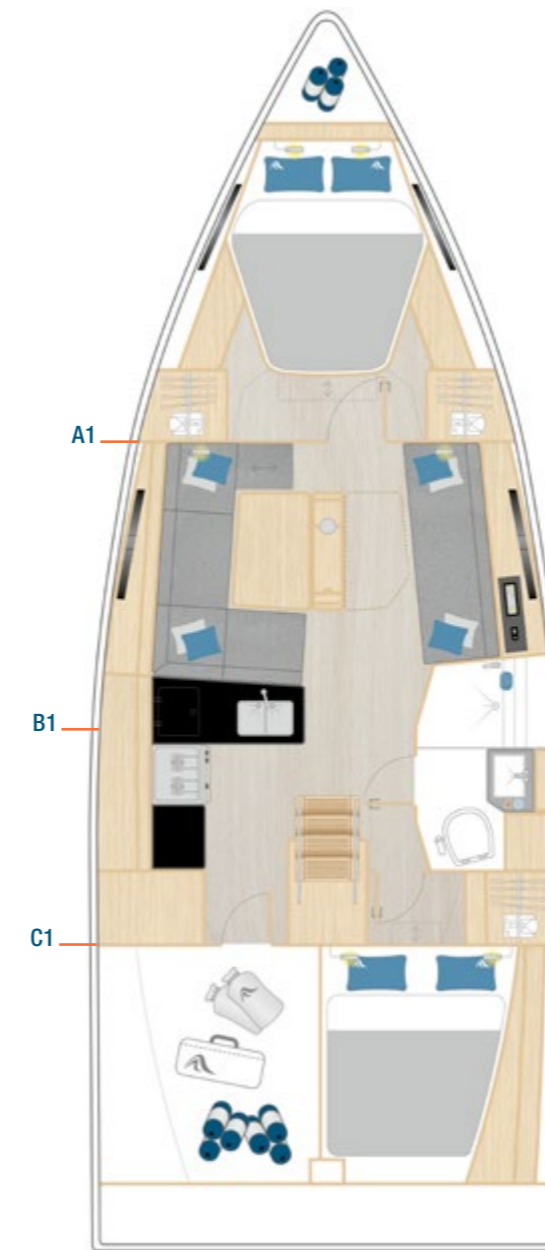
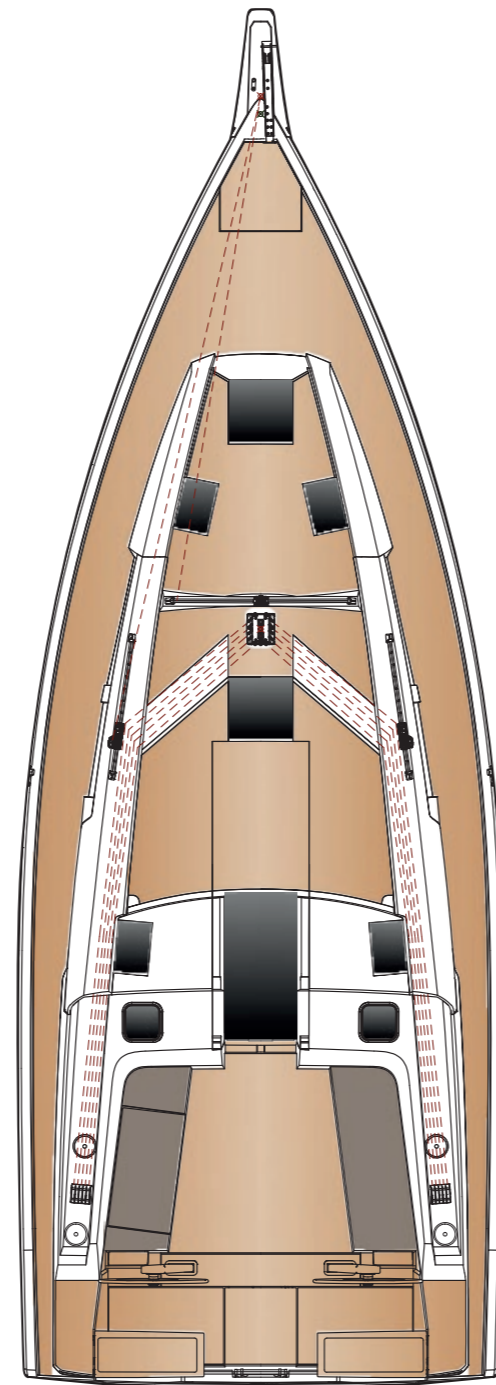


THERE'S NO HANSE LIKE  
YOUR HANSE

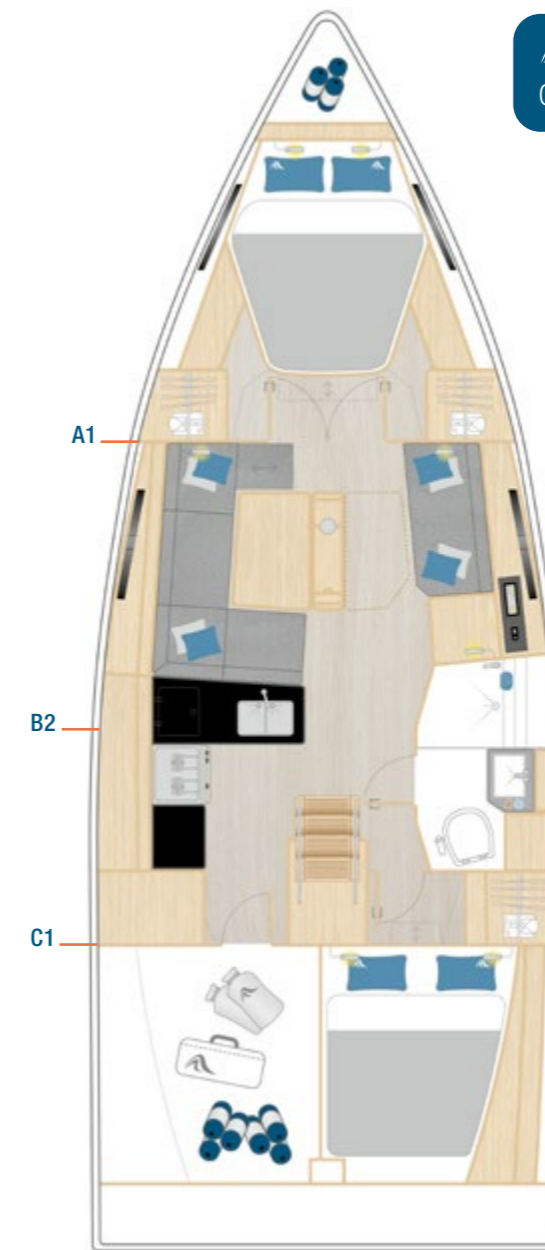


Whether you prefer to sail as a couple, with your family or with friends: you decide the layout of your Hanse 360 yourself - according to your individual wishes and needs. Choose the right layout for you from our customisation options and layout variants: whether you want an additional bathroom in the owner's cabin, a second aft cabin or a large storage space.

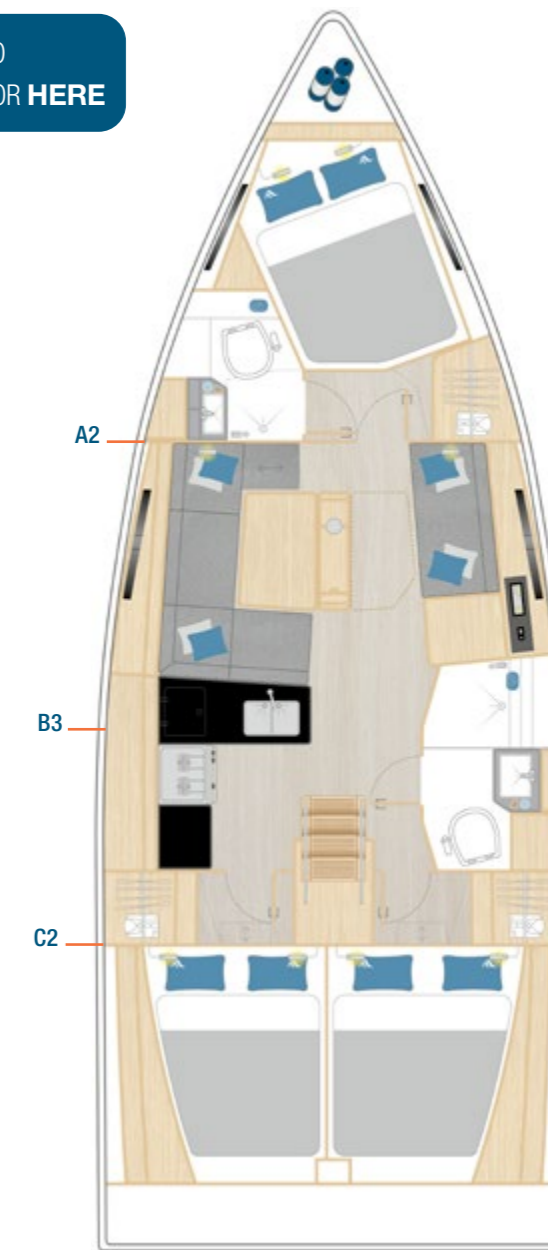
Ob Sie am liebsten zu zweit segeln, mit der Familie oder im Freundeskreis: Über die Raumaufteilung Ihrer Hanse 360 entscheiden Sie selbst – Ihren individuellen Wünschen und Bedürfnissen entsprechend. Wählen Sie aus unseren Individualisierungsmöglichkeiten und Layoutvarianten das Passende für sich: Sei es ein weiteres Bad in der Eignerkabine, eine zweite Achterkabine oder lieber ein großer Stauraum.



Standard



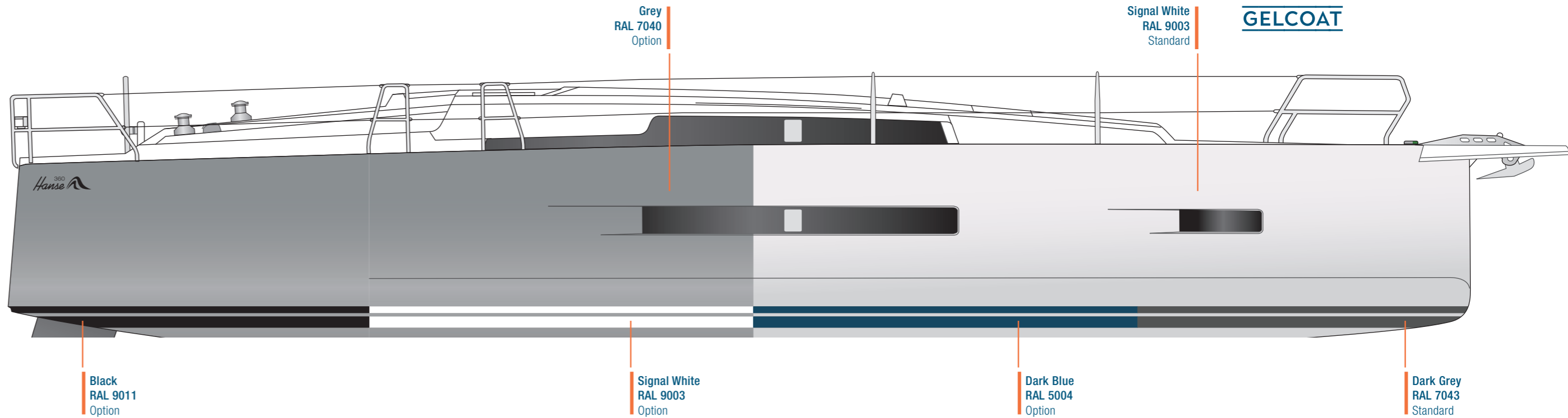
Option



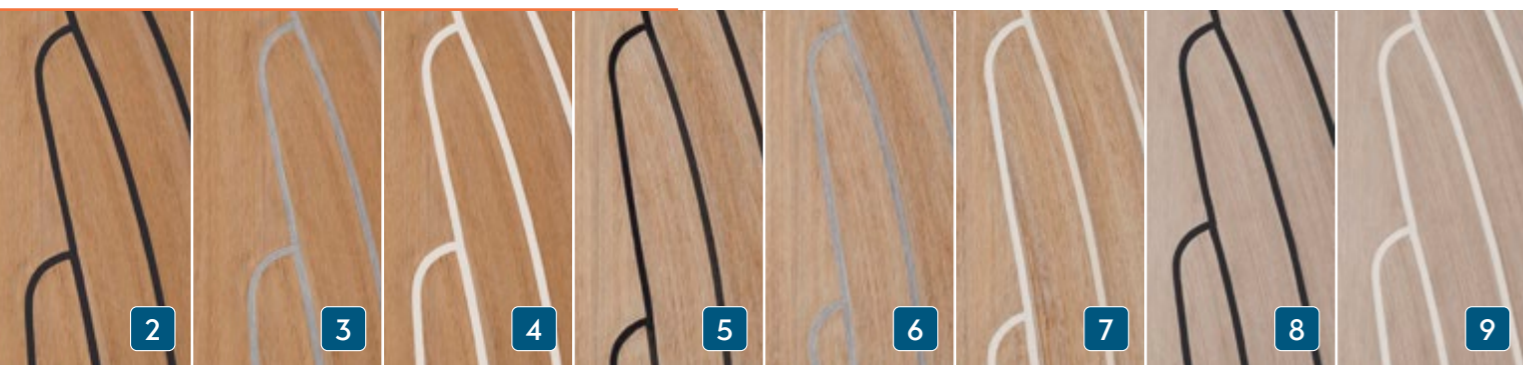
Option

 [GO TO CONFIGURATOR HERE](#)

# INDIVIDUAL CABIN CONCEPT



# TEAK DECK



## TEAK & SYNTHETIC TEAK

Options:

1 Real Teak

Synthetic Teak:

2 Classic Teak Black 3 Classic Teak Grey

4 Classic Teak White 5 Grinded Teak Black

6 Grinded Teak Grey 7 Grinded Teak White

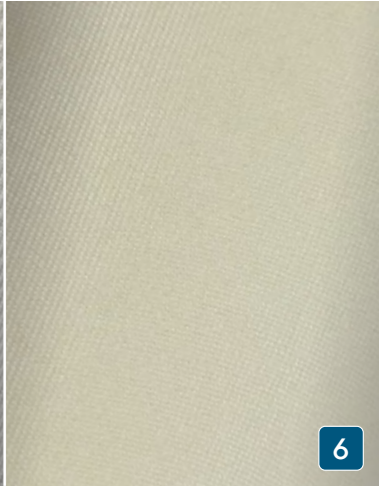
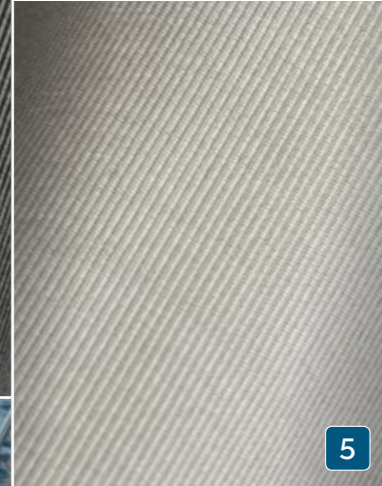
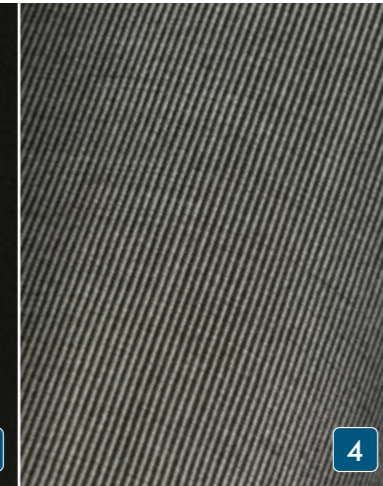
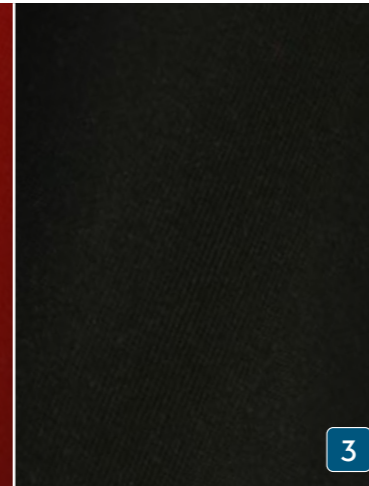
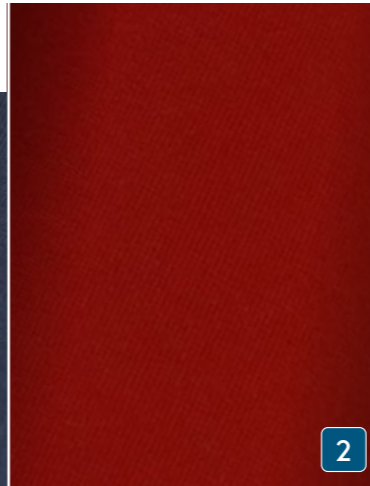
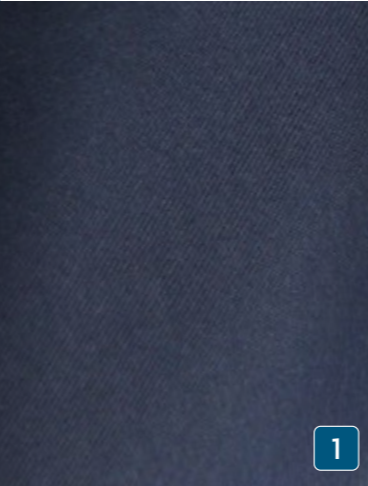
8 Blue Water Teak Black 9 Blue Water Teak White

# HULL & WATERLINE COLOURS

# CREATE YOUR OWN LIFESTYLE

Your own individual yacht tailored for your unique personality. If you sail a Hanse 360 you want something special. And you can customise this special yacht to express your personal style. There are virtually no limits to your imagination. Your dealer will be happy to support you in choosing the perfect accents.

Eine individuelle Yacht für eine einzigartige Persönlichkeit. Wer eine Hanse 360 segelt, will das Besondere. Und Sie können dieses Besondere ganz persönlich gestalten. Ihrer Fantasie sind kaum Grenzen gesetzt. Ihr Händler hilft Ihnen gerne bei der Auswahl.



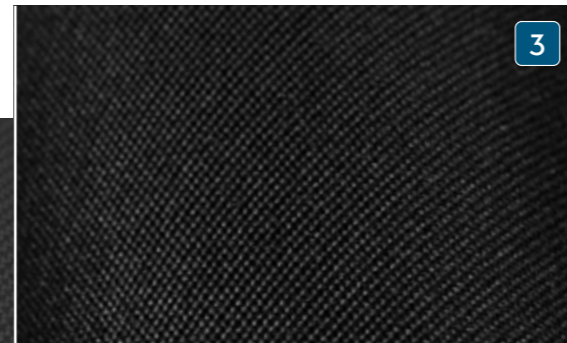
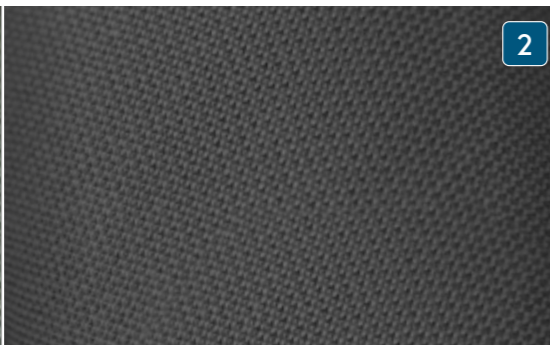
## COCKPIT CUSHIONS



Options:

1 Dark Blue 2 Red 3 Black 4 Dark Grey 5 Light Grey 6 Cream

## LAZY BAG . BIMINI . SPRAYHOOD . COVER

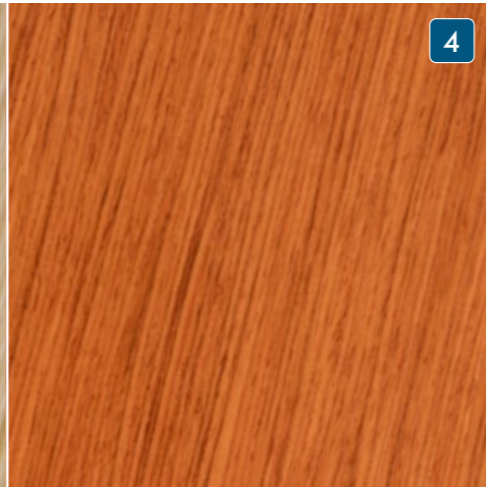
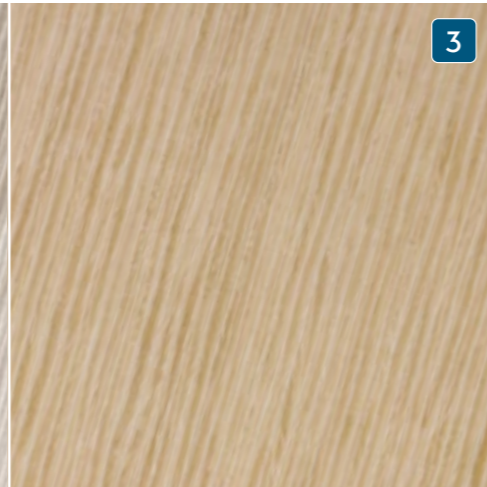
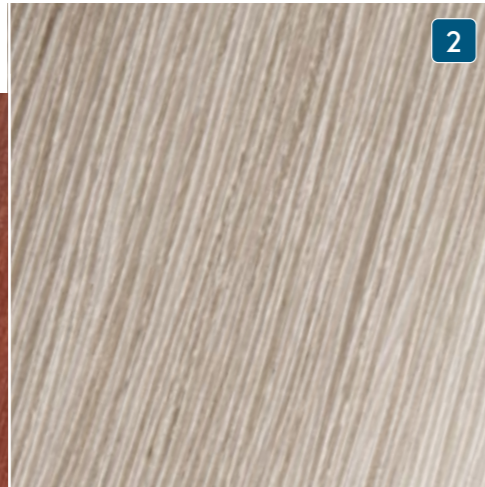
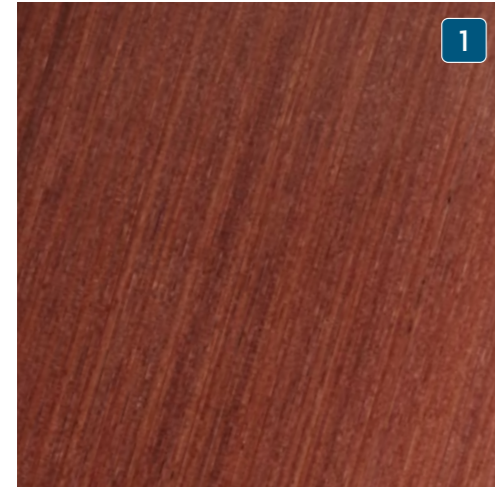


Options: 1 Light Grey 2 Dark Grey 3 Black 4 Cream

## EXTERIOR FABRICS

## FURNITURE

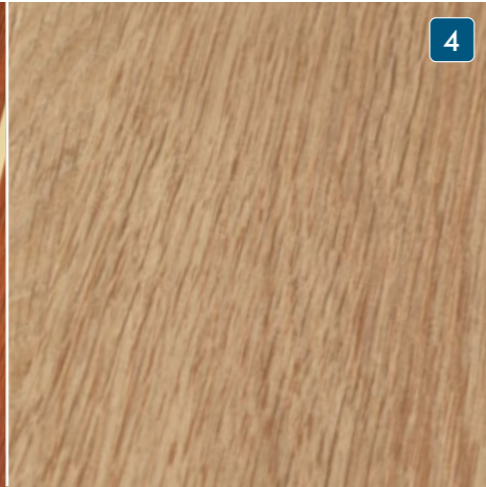
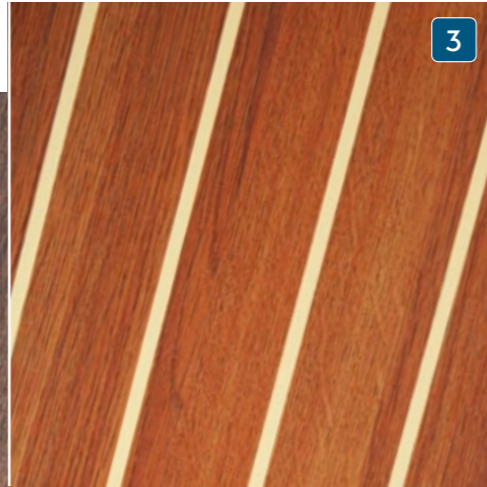
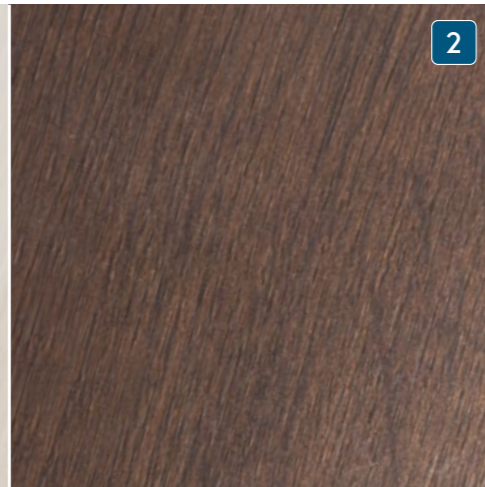
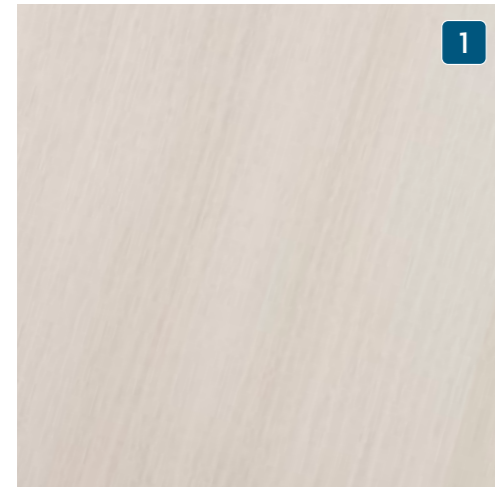
Marine optimized real wood veneer from ALPI.



Standard: 1 Mahogany Style Satin Varnish · Options: 2 Canadian Chestnut Satin Varnish 3 French Oak 4 Teak

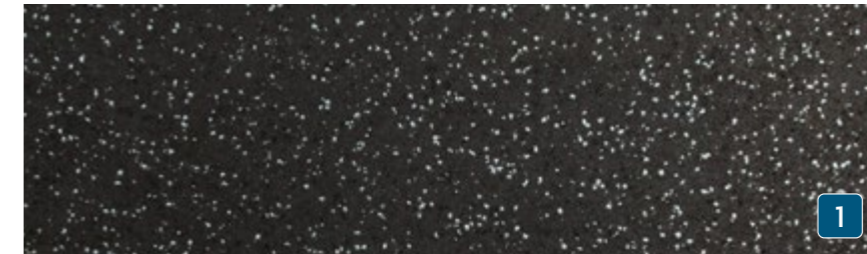


## FLOORBOARDS



Standard: 1 Acacia · Options: 2 Noce Nero 3 Classic Stripes 4 Delight Oak

## GALLEY WORKTOPS



Standard: 1 Black Quartz · Option: 2 Off White



**PORTOFINO LEATHER**

Options: 1 Ivory 2 Basalt 3 Mud 4 Clay 5 Chocolate



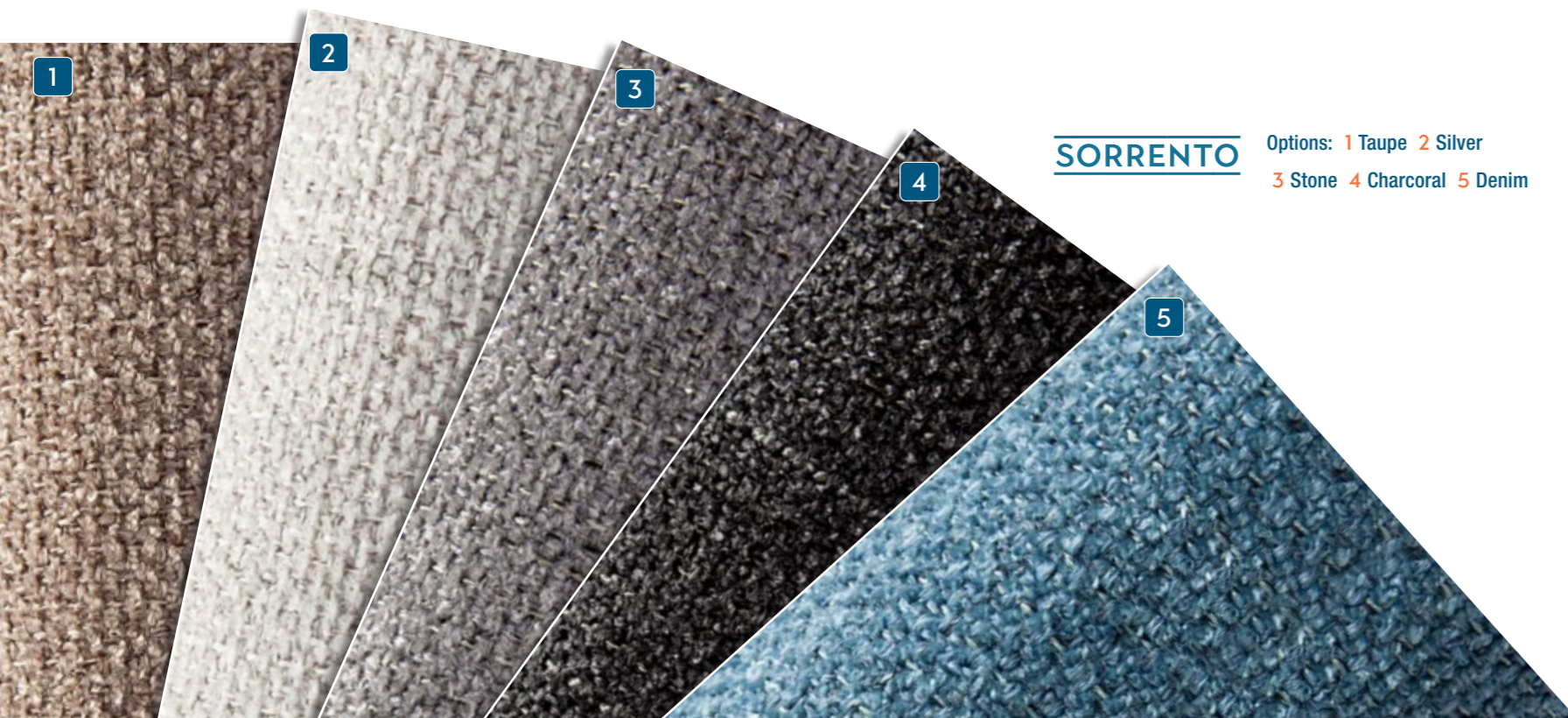
**MONTE CARLO**

Standard: Cream



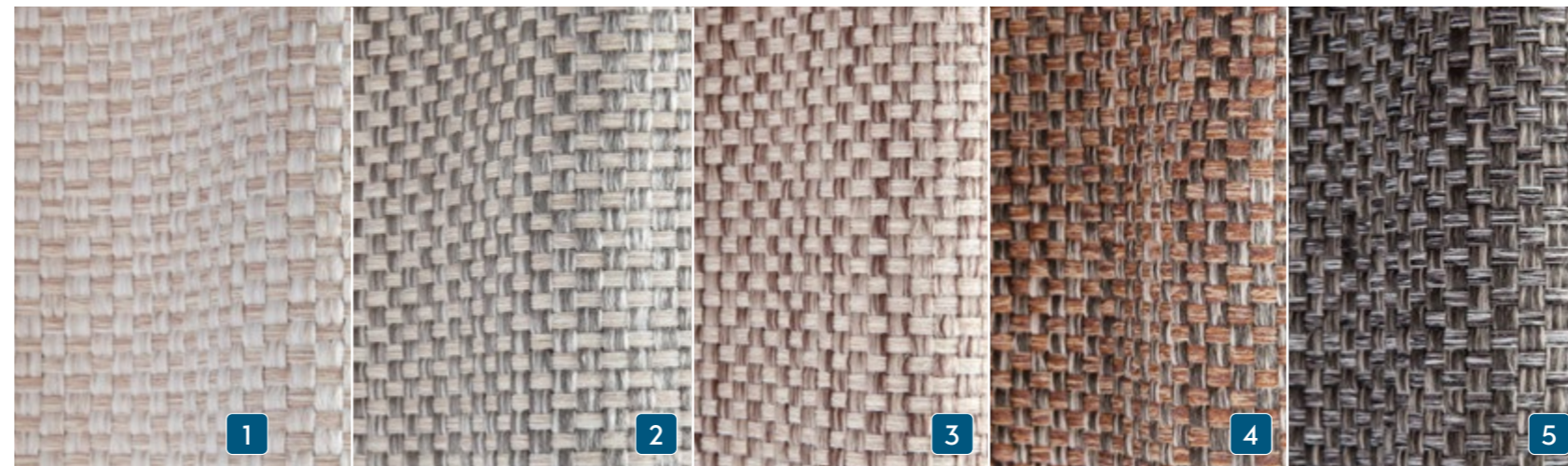
**MONACO**

Options: 1 Almond 2 Bronze 3 Rock Island  
4 Black Truffle 5 Husky



**SORRENTO**

Options: 1 Taupe 2 Silver  
3 Stone 4 Charcoral 5 Denim



**FLORENCE**

Options: 1 Cliffside 2 Glacier  
3 Oyster 4 Muscat 5 Graphite





# SPS TECHNOLOGY

Sail type: **Conventional mainssail**  
 Material: Elvstrøm SPS  
 Sustainable Performance Sail  
 Layout: **Triradial**  
 Features: 5 horizontal battens,  
 2 reefs, trim stripes



Sail type: **Self-tacking furling jib**  
 Material: Elvstrøm  
 SPS Sustainable Performance Sail  
 Layout: **Triradial**  
 Features: 4 short battens,  
 trim stripes, silver UV protection

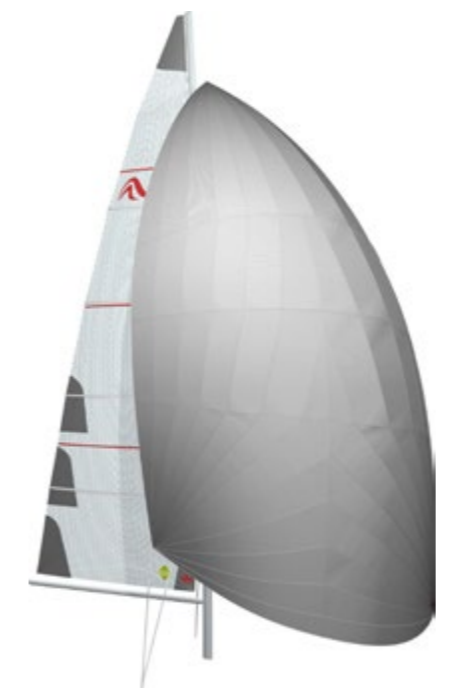
**Sustainable Performance Sails (SPS):** With Elvstrøm Sails, you can make a difference by choosing a sail cloth mainly made from recycled materials. These high-end laminate sails boast a perfect profile and are easy to handle.

Nachhaltige Leistung mit Sustainable Performance Sails (SPS) von Elvstrøm: Überwiegend aus recycelten Materialien hergestellt haben diese hochwertigen Laminatsegel ein perfektes Profil und sind leicht zu handhaben.

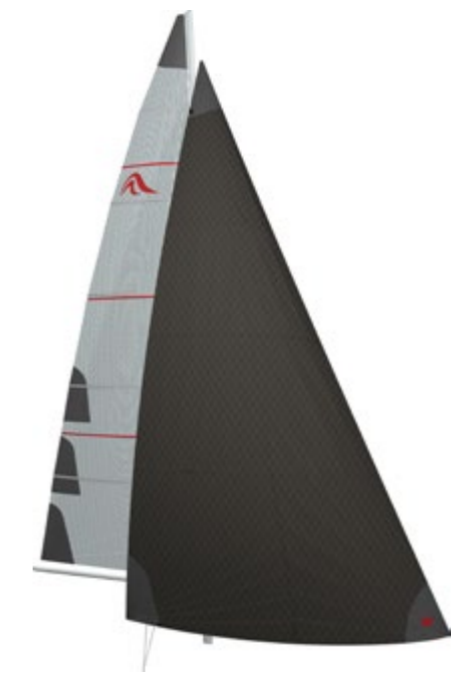
# PERFECT SAILS FOR EVERY NEED

Whether you are going on a long voyage or prefer familiar waters, the range of sails for the Hanse 360 offers you the optimum solution for every purpose – reliable and durable.

Ob Sie die große Reise antreten oder bekannte Gewässer bevorzugen, das Segelsortiment für die Hanse 360 bietet Ihnen für jeden Einsatzzweck die optimale Lösung – zuverlässig und langlebig.



Sail type: **Conventional mainssail**  
 Material: Elvstrøm SPS  
 Sustainable Performance Sail  
 Layout: **Triradial**  
 Sail type: **Gennaker**  
 Material: Nylon  
 Layout: **Triradial**



Sail type: **Square top mainsail**  
 Material: Elvstrøm SPS  
 Sustainable Performance Sail  
 Layout: **Triradial**  
 Sail type: **Crossover**  
 Material: Elvstrøm BZ laminate  
 Layout: **Radial laminate**



Sail type: **Conventional Square top mainssail**  
 Material: Elvstrøm SPS  
 Sustainable Performance Sail  
 Layout: **Triradial**  
 Sail type: **Genoa 120 %**  
 Material: Elvstrøm SPS  
 Sustainable Performance Sail  
 Layout: **Triradial**



Sail type: **Conventional mainssail**  
 Material: Elvstrøm Blue Water Dacron white  
 Layout: **Cross cut**  
 Sail type: **Self-tacking furling jib**  
 Material: Elvstrøm Blue Water Dacron white  
 Layout: **Cross cut**

## PERFORMANCE SAILS

## NAVIGATION PACKAGE RAYMARINE



Raymarine AXIOM PRO 9 S chart plotter at cockpit table



2 Raymarine i70s multifunction displays in cockpit  
incl. transducer (wind/speed/depth/temperature)

## UPGRADE 12" CHART PLOTTER



Raymarine AXIOM PRO 12 S chart plotter with HybridTouch multifunction display at cockpit table

## UPGRADE NAVIGATION PACKAGE



Raymarine VHF Ray63 at chart table, incl. wireless remote handset

VHF preparation with antenna and splitter for FM and AIS



Raymarine Evolution autopilot with p70s display and wireless remote control

## TV PACKAGE SALOON

TV preparation in saloon | Flat-screen LED TV in saloon

DVB-T2 antenna for TV

## ENTERTAINMENT PACKAGE SALOON & COCKPIT

GO TO  
CONFIGURATOR **HERE**



FUSION MS-RA70N multimedia radio with Bluetooth® for saloon and cockpit  
Wireless charging



FUSION MS-NRX remote control  
– Watertight control of all functions in cockpit  
– Control of iPod/iPhone music library  
– Display of speed, depth, wind and GPS via NMEA 2000 interface



2 high-end 2-way speakers in saloon  
2 high-end 2-way speakers in cockpit  
- Shock resistant, watertight

## UPGRADE PREMIUM RADIO



FUSION APOLLO MS-RA770 multimedia with Wi-Fi and touchscreen for saloon and cockpit  
FUSION MS-ERX400 remote control in cockpit  
FUSION wireless link remote control via mobile devices

## NAVIGATION & ENTERTAINMENT

# 360 MORE EXTRAS

Your Hanse 360 gives you freedom – on the water, but also in terms of space, features, and design with her wide range of options. Get inspired by selected accessories.

Ihre Hanse 360 gibt Ihnen Freiheit – auf dem Wasser, aber mit ihren vielfältigen Optionen auch räumlich, technisch und gestalterisch. Lassen Sie sich von ausgesuchten Extras inspirieren.



1 Fuel Cell Pro 2800 BT max. 125 W 2 Large bathing platform with manual fold-out swimming ladder 3 Solar panel on coach roof 4 Cockpit table with stowage and fridge, BBQ in cockpit 5 Two LEWMAR 45 EST EVO electrical halyard winches with automatic fuse 6 Two GRP steering wheels, Y-spoke in black or white 7 Elegant teak or synthetic teak with genuine surface texture, in various colours on sidewalk and in cockpit 8 Lazy bag with lazy jacks in various colours

1 Brennstoffzelle Pro 2800 BT max. 125 W 2 Große Badeplattform mit klappbarer Badeleiter aus Edelstahl 3 Solarzelle auf dem Decksaufbau 4 Cockpittisch mit Stauraum und Kühlschrank, BBQ im Cockpit 5 Zwei LEWMAR 45 EST EVO Fallwischen, elektrisch mit Sicherheitsautomat 6 Zwei GFK-Steueräder, Y-Speichen in schwarz oder weiß 7 Edles Teakholz oder strukturechtes Synthetik Teak in verschiedenen Farben auf dem Laufdeck und im Cockpit 8 Lazy-Bag mit Lazy-Jacks in verschiedenen Farben

ORIGINAL ACCESSORIES



GERMAN QUALITY   
SINCE 1990

Breaking Rules. Setting Trends. This is a commitment we make a reality with each finished yacht. A commitment you can feel, experience and enjoy sea mile by sea mile.

Breaking Rules, Setting Trends. Das ist unsere Haltung, die wir mit jedem neuen Boot Wirklichkeit werden lassen. Eine Haltung, die Sie auf jeder Seemeile fühlen, erleben und genießen werden.



EXPERIENCE THE  
DIFFERENCE

“ A blend of striking design, innovative features and very keen pricing has made this yard a real success story. ”  
Sailing Today Magazine

More than 70 international awards for Hanse yachts confirm that we are consistently following the right course.

Mehr als 70 internationale Auszeichnungen für Yachten von Hanse sind uns ein Ansporn, unseren Kurs konsequent weiter zu verfolgen.

MORE  
THAN



NO

Hanse yachts repeatedly achieve great success in prestigious regattas such as the Atlantic Rally for Cruisers, the Copa del Rey or the North Sea Week.

Hanse Yachten feiern immer wieder große Erfolge bei namhaften Regatten wie beispielsweise der Atlantic Rally for Cruisers, der Copa del Rey oder der Nordseewoche.

Hanse yachts are developed in co-operation with world-class designers. Already the first such teamwork created an instant classic: the Hanse 371.

Hanse Yachten werden in Zusammenarbeit mit Weltklasse-Designern entwickelt. Schon die erste derartige Kooperation schuf sofort einen Klassiker: Die Hanse 371.



371  
Hanse



All over the world, sailing enthusiasts favour Hanse yachts. The international dealer network of the world's second-largest sailing yacht manufacturer delivers to more than 70 countries.

In allen Erdteilen schwören Segelbegeisterte auf Hanse. Das Händlernetz der weltweit zweitgrößten Segelyachtwerft liefert in über 70 Länder.

“ At world's end, Hanse yachts are as highly coveted as in Germany. ”

Anthony Bishop | Dealer, Australia

# MILESTONE HANSE 460

The highly successful and award-winning Hanse 460 was the first of our current model series designed in co-operation with Berret Racoupeau.

“ The aim was to develop a new style that would be able to achieve some permanence in a future product line. The task was to mix the identifying features of t

Die überaus erfolgreiche und preisgekrönte Hanse 460 war die erste unserer aktuellen in Kooperation mit Berret Racoupeau konzipierten Modellreihe.

his new inspiration with the historical DNA. ” Olivier Racoupeau | Yacht Designer



360°  
VIEW

Start your personal tour around the Hanse 360 – or any other model – comfortably from home with our 360 degree panoramas. Take all the time you need and discover every detail in captivating quality. Enjoy navigating on and below deck.

Starten Sie Ihren persönlichen Rundgang durch die Hanse 360 – oder jedes andere Modell – ganz bequem mit unseren 360-Grad-Panoramamen. Nehmen Sie sich dabei so viel Zeit, wie Sie möchten. Entdecken Sie jedes Detail in bestechender Qualität. Viel Spaß beim Navigieren an und unter Deck.



11,500  
OPTIONS

“ You won't find any production yacht more customisable than a Hanse. ”  
Maxim Neumann | Vice President Sales Hanse

Our variety of upholstery fabrics, furniture woods and carpets provides the owner of a Hanse 360 with thousands of furnishing options - making this yacht stand out from its competition.

Unsere Vielfalt an Polsterstoffen, Möbelhölzern oder Teppichen ergibt für den Eigner einer Hanse 360 tausende Einrichtungsvarianten – ein echtes Alleinstellungsmerkmal dieser Yacht.



890  
EXPERTS

At Hanse, 890 dedicated sailing enthusiasts work together hand in hand. Supported by cutting-edge production processes. Driven by total commitment to their profession.

Bei Hanse arbeiten 890 segelbegeisterte Profis Hand in Hand. Unterstützt von modernsten Fertigungsprozessen. Getrieben von absoluter Hingabe zum Beruf.

“ We don't just build yachts; we craft dreams – each Hanse is a reflection of your passion and desire for the extraordinary. ”  
Andreas Unger | Product Manager

In the early 1990s, our very first Hanse started a revolution in boat building. It featured the first integrated self-tracking jib ever produced in series.

Anfang der Neunzigerjahre revolutionierte schon unsere erste Hanse den Bootsmarkt: Sie wurde als erstes Serienboot mit integrierter Selbstwendefock ausgestattet.



SELF TACKING  
SINCE  
93

“ At first it broke all the rules. Then it set a global trend. The integrated self-tracking jib perfectly illustrates Hanse's role in the boating world. ”

Gregor Bredenbeck | Head of Production Hanse



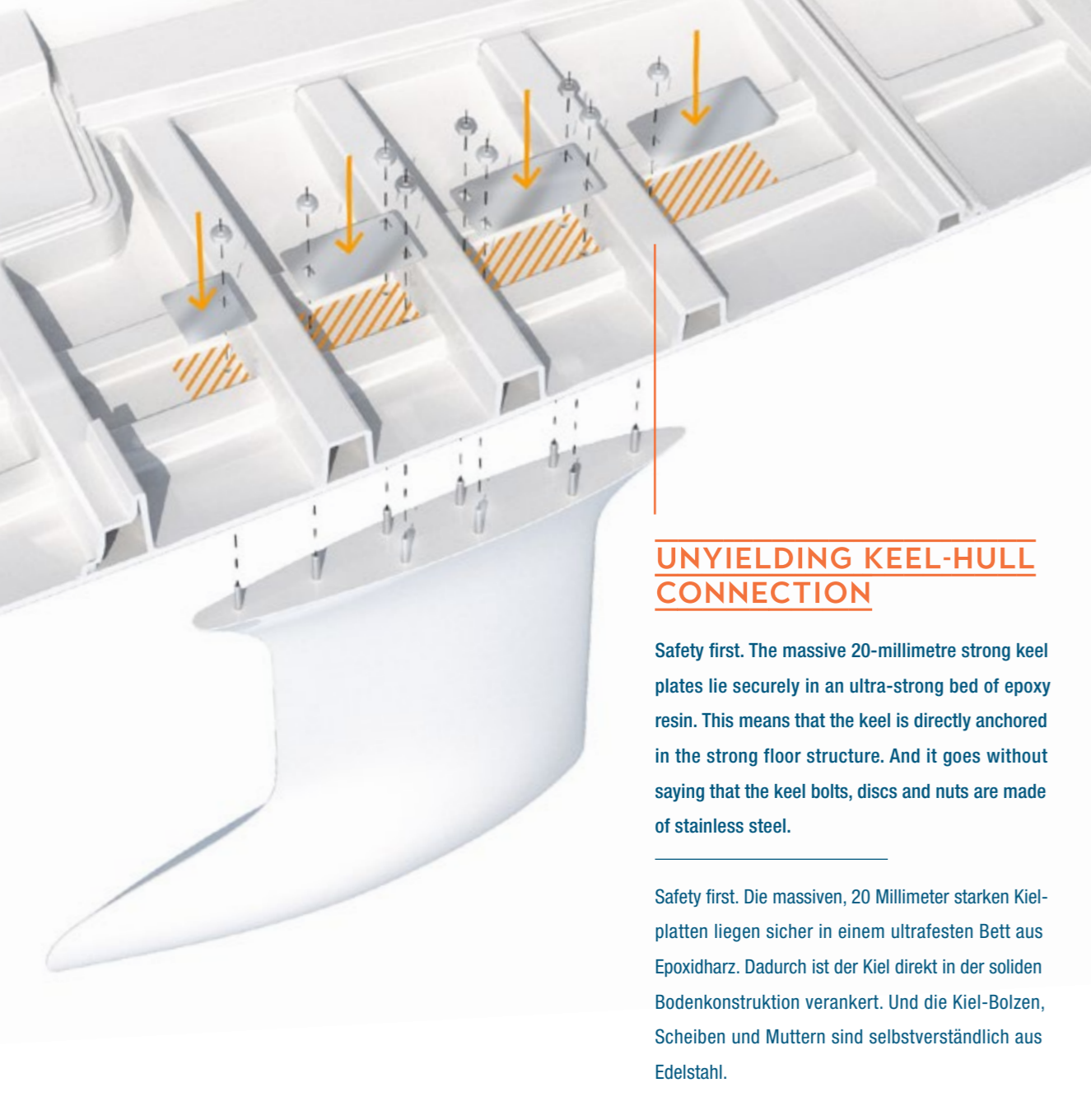
Impressive in every aspect, each Hanse is a masterpiece made to take your breath away. They are far more than a perfectly harmonised ensemble of design and the most modern technologies. They reflect the experience and know-how of Hanse engineers. In every Hanse they realise their passion for yachting with unmistakable precision and meticulous attention to detail.

Beeindruckend in jedem Detail, überwältigend als Gesamtwerk: Eine Hanse ist weit mehr als die perfekt abgestimmte Verbindung von Design und modernsten Technologien. Sie repräsentiert die geballte Erfahrung und das Wissen der Hanse Ingenieure. Ihre Leidenschaft für den Yachtsport verwirklichen sie mit unvergleichlicher Präzision und Akribie in jeder Hanse.



# HANSE

ENGINEERING



## HANSE RUDDER BALANCE

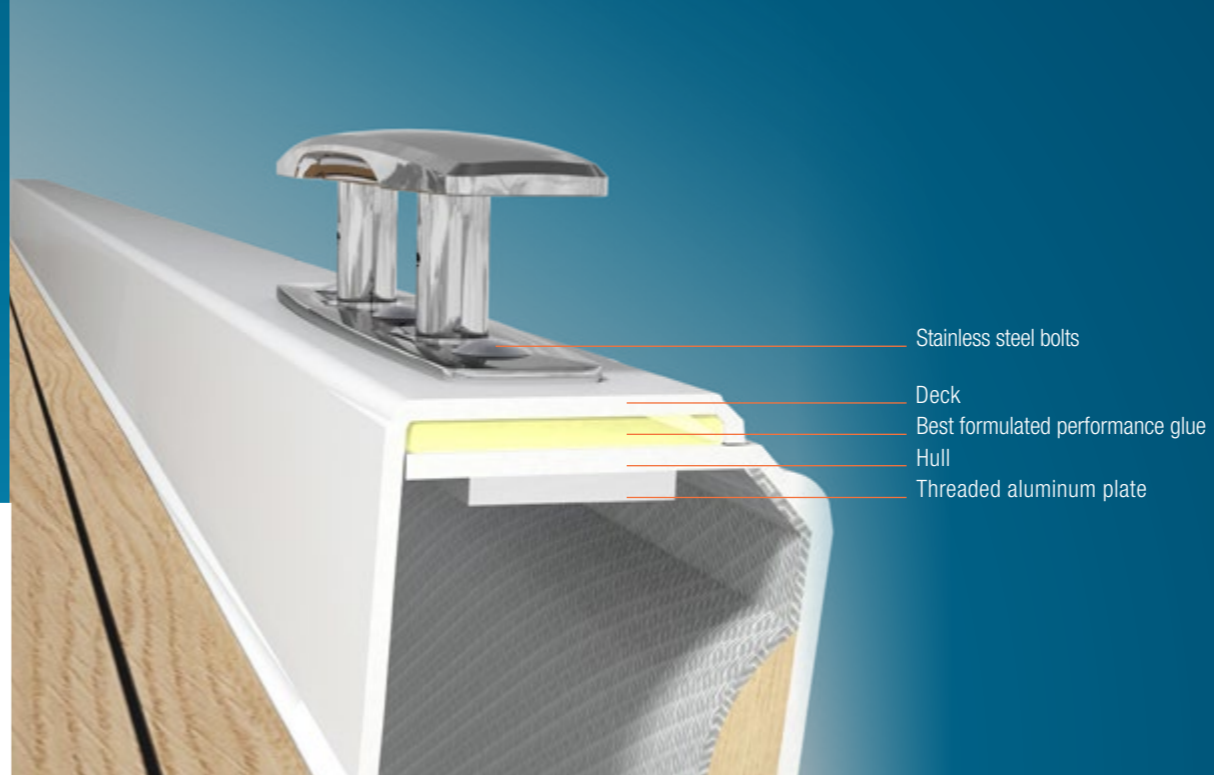
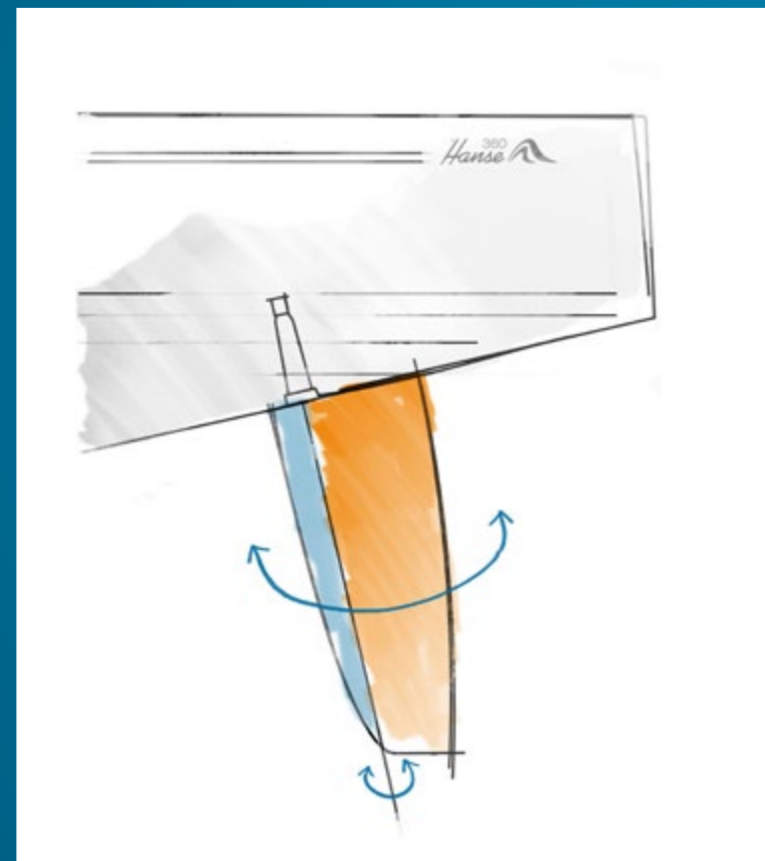
The pre-balanced rudder maximises safety and agility. It reduces the effort required by the helmsman, while the large surface area of the rudder ensures effective control.

Das vorbalancierte Ruder maximiert Sicherheit und Agilität. Es verringert den Kraftaufwand für den Steuermann, während die große Oberfläche des Ruders für effektive Kontrolle sorgt.

## UNYIELDING KEEL-HULL CONNECTION

Safety first. The massive 20-millimetre strong keel plates lie securely in an ultra-strong bed of epoxy resin. This means that the keel is directly anchored in the strong floor structure. And it goes without saying that the keel bolts, discs and nuts are made of stainless steel.

Safety first. Die massiven, 20 Millimeter starken Kielplatten liegen sicher in einem ultrafesten Bett aus Epoxidharz. Dadurch ist der Kiel direkt in der soliden Bodenkonstruktion verankert. Und die Kiel-Bolzen, Scheiben und Muttern sind selbstverständlich aus Edelstahl.



- Stainless steel bolts
- Deck
- Best formulated performance glue
- Hull
- Threaded aluminum plate

## UNIQUE HULL-DECK CONNECTION

Beyond conventional engineering norms and standard regulations, in combination with the use of heavy-duty structural glue, secure flanges anchor the deck and hull together, strategically positioned within the clamps and in the bases of the railing supports. The result is a torsion-free yacht with a sporty character.

Deutlich über die Standard-Anforderungen hinaus sind Rumpf und Deck nicht nur durch hochfesten Strukturkleber miteinander verbunden, sondern zusätzlich mithilfe strategisch in den Klampen sowie den Füßen der Relingsstützen positionierter Bolzen verankert. So entsteht eine steife, torsionsfreie Yacht mit sportlichem Charakter.

## HIGH-QUALITY COMPOSITE CONSTRUCTION

The Hanse 360 is built in a high-quality GRP construction. The hull features several layers of select materials and is precisely calculated in every detail. It is particularly lightweight and thanks to the exterior vinyl ester layer completely resistant to osmosis.

Die Hanse 360 wird im hochwertigen Kompositerverfahren gebaut. Der Rumpf besteht aus mehreren Schichten ausgewählter Materialien und ist bis ins Detail genau berechnet. Er ist dadurch besonders leicht und dank der äußeren Vinylester-Laminatschicht vollkommen resistent gegen Osmose.

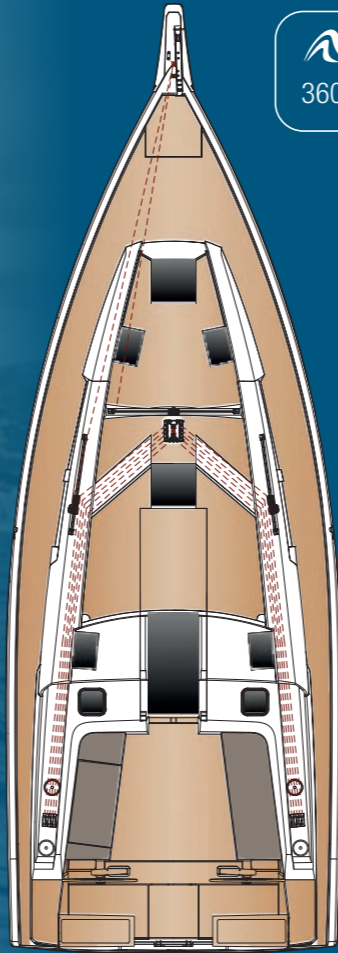


- GRP laminate
- Core-Mat
- GRP laminate
- Vinylester
- Gelcoat






[DOWNLOAD HANSE 360 SPECIFICATION HERE](#)



Beam 3.99 m | 13'1"



LOA 11.32 m | 37'2"

LOA	approx.	11.32 m	37'2"
Hull length	approx.	10.60 m	34'9"
LWL	approx.	10.29 m	33'9"
Beam	approx.	3.99 m	13'1"
Draft			
keel shallow	approx.	1.65 m	5'5"
L-keel medium	approx.	2.00 m	6'9"
Displacement			
keel shallow	approx.	8.01 t	17,659 lbs
L-keel medium	approx.	7.80 t	17,196 lbs
Engine Diesel			
standard	approx.	29 PS	29 HP
option	approx.	39 PS	39 HP
Electric 18 kW/h	approx.	25 kW	25 kW
Electric 36 kW/h	approx.	25 kW	25 kW
Fuel tank	approx.	160 l	42 gal
Fresh water	approx.	345 l	91 gal
CE Certificate	A -6		
Design	Berret - Racoupeau		
Interior	Berret - Racoupeau		

Mast length above WL	approx.	16,75 m	54'11"
Total sail area	approx.	61 m <sup>2</sup>	656,60 sq ft
Main sail			
standard	approx.	35 m <sup>2</sup>	365,97 sq ft
performance	approx.	40 m <sup>2</sup>	430,55 sq ft
furling	approx.	33 m <sup>2</sup>	355,21 sq ft
Self-tacking jib	approx.	26 m <sup>2</sup>	279,86 sq ft
Genoa	approx.	32 m <sup>2</sup>	344,44 sq ft
Crossover	approx.	68 m <sup>2</sup>	731,94 sq ft
Gennaker	approx.	103 m <sup>2</sup>	1.108,68 sq ft

All measurements are approximate. Specification and material can be changed without notice. Errors excepted.

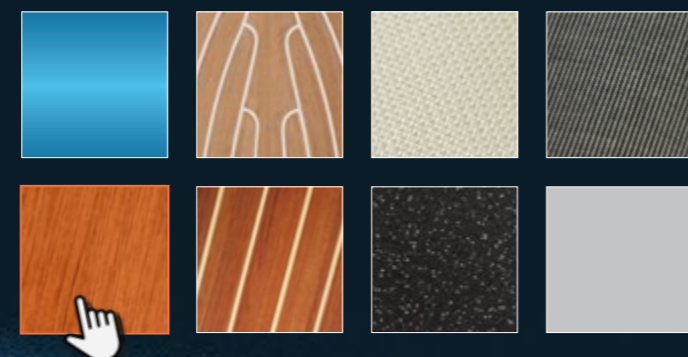
# 360 SPECIFICATIONS



## YOUR DREAM IN 3D

How about indulging in your fantasies? The Hanse configurator presents your dream yacht in three dimensions and from all perspectives. Colour, surfaces, keel variants – you can change all this with a click, turn the boat in any direction and inspect it from any angle. And once you're happy with the result, you can order your new dream Hanse with just one more click.

Wie wäre es mit ein bisschen Vorfreude? Der Hanse Konfigurator zeigt Ihnen Ihre Traum-Yacht dreidimensional von allen Seiten. Farben, Oberflächen, Kielvarianten – alles ändert sich mit einem Klick, lässt sich drehen und wenden und rundum begutachten. Und wenn Sie mit Ihrem Ergebnis zufrieden sind, reicht ein weiterer Klick, um Ihre Traum-Hanse direkt in Auftrag zu geben.




# YOUR HANSE

## 3D CONFIGURATOR

Do you prefer sky blue or metallic orange? How about tone-on-tone upholstery or with colour accents? Do you need additional bunks for your family or for your best friends? The configurator allows you to experiment with different configurations and materials until you find the perfect combination.

Bevorzugen Sie Himmelblau oder Orange Metallic? Wie wäre es mit Polstern Ton-in-Ton oder lieber mit Farbakzenten? Benötigen Sie zusätzliche Kojen für Ihre Familie oder für Ihre besten Freunde? Mit dem Konfigurator können Sie alle Optionen ganz in Ruhe immer wieder durchspielen.



 GO TO  
CONFIGURATOR **HERE**

360  
NEW  
HANSE

SPACE  
WONDER



# FOLLOW US



## NO SIZE FITS ALL

Hanse has the perfect size yacht for every need. They are all united by our relentless innovative pursuit to revolutionise the simplicity of sailing, performance and comfort on board - with minimalist elegance and aesthetic precision. We build the ideal yacht for you. And we place the highest value on flawless execution and optimum quality.



Hanse 315



New Hanse 360



Hanse 410



Hanse 460



Hanse 510



Hanse 548



New Hanse 590